



BRAZIL

VILLAKOLLEKCIÓ

DEVELOPED BY



BRAZIL VILLAKOLLEKCIÓ



TARTALOMJEGYZÉK

BRAZIL VILLATERVEZÉS	03
BELSŐ TEREK	05
VILLA IRACEMA	06
VILLA NORONHA	08
VILLA BAHIA	10
ÚSZÓMEDENCE	12
PARKOSÍTOTT KERTEK	13
BÚTORSCSOMAGOK	14
ÉPÜLETSPECIFIKÁCIÓK	17
KÖLTSÉGRÉSZLETEZÉS	18



A Brazil villa tervezésünk magában hordozza a trópusi villák stílusát, mediterrán és modern elemekkel kiegészülve.

BRAZIL VILLA TERVEZÉS

Brazil villakollekciónk egyesíti a brazil és a mediterrán építészeti stílust. A villatervezésünk mindhárom kiviteli koncepciójában megtalálható a központi sátozott épület, mely tökéletesen beleolvad a trópusi környezetbe, valamint minőségi életteret biztosít elsőosztályú berendezéseinek köszönhetően.

A nagy tető az esztétikai építési funkciója mellett fontos szerepet játszik a villa hűs belső hőmérsékletének biztosításában is.

Mivel túlnyúlik a küldő falakon, leárnyékolja a ház összes falát, ugyanakkor beengedi a természetes fényt az épület belsejébe. Brazil villáinkban a fő koncepció a nyitott életter megteremtése volt, tágas, kertkapcsolatos hálószobákkal tarkítva, így megalkotva az otthon és a kert tökéletes harmóniáját.





A brazil villákban a mediterrán stílus jegyében a krém és a fehér színek dominálnak, tágas tereket és a nyugodtság érzését megteremtve ezzel. A krémszínű homlokzat köelemekkel egészül ki, a sötét fából készült ablak- és ajtókeretek pedig tökéletes kontrasztot alkotnak a világos színekkel.

A kertben olyan trópusi növények és cserjék kerülnek telepítésre, amelyek őshonosak, és tökéletesen alkalmazkodnak az éghajlathoz, valamint a talajminőséghez. Az úszómedence a villa elülső részében helyezkedik el és két pihenőtér is tartozik hozzá. Egy járólappal lerakott és egy fapadlós, a választott konfigurációtól függően.

A brazil villakollekció három különböző fajtája elérhető. Egy egyszintes két hálószobás, egy kétszintes két hálószobás és egy szintén kétszintes, ám három hálószobás kivitel.







A Villa Iracema a brazil villakollekció egy kisebb változata. Az épület 119 m²-en (1281 ft²) és egy szinten terül el. A trópusi kerttel és úszómedencével körülvett villa számos pontjáról megközelíthető a medence és kertrész. A villa központi része a nyílt tér koncepcióján alapszik, amelynek köszönhetően egyetlen tágas térben helyezkedik el a nappali/étkező és a konyha.

A tágas teraszt csúsztatható üvegajtókon keresztül lehet megközelíteni. Az központi nyitott részt egy különálló vendégfürdőszoba és mosókonyha is kiegészíti. A két, saját fürdőszobás hálószoba pedig a ház hátsó részében található.

A fokozatosan mélyülő, téglalap alakú úszómedence foglalja el a legnagyobb helyet a telken, amelynek csillogó kék vizében kívülről-belülről egyaránt lehet gyönyörködni. A medence mindkét oldalán megtalálható, járólappal lerakott és fatetővel fedett teraszok pedig elegendő helyet biztosítanak a kerti bútoroknak és a kültéri pihenésnek egész évben köszönhetően az ideális helyi időjárásnak.



VILLA IRACEMA



Nappali/Étkező/Konyha	43.76 sqm	471.03 sqft
Mosókonyha	1.78 sqm	19.16 sqft
Előtér	3.42 sqm	36.81 sqft
Vendégfürdőszoba	1.89 sqm	20.34 sqft
Első hálószoba	13.00 sqm	139.93 sqft
Első hálószobához tartozó fürdőszoba	4.51 sqm	48.55 sqft
Második hálószoba	16.18 sqm	174.16 sqft
Második hálószobához tartozó fürdőszoba	5.06 sqm	54.47 sqft
Fedett verandák	19.05 sqm	205.05 sqft
Fallal bevont területek	10.38 sqm	111.73 sqft

BELSŐ HASZNOSÍTHATÓ TERÜLET: 119.03 sqm 1,281.23 sqft

TOVÁBBI TERÜLETEK

Fedettlen verandák	53.07 sqm	571.24 sqft
Úszómedence	42.50 sqm	457.47 sqft

**A négyzetlábban megadott méretek az eredeti négyzetméterben elérhető méretek alapján kerültek kiszámításra.*



ELÖLNÉZETI MAGASSÁG



HÁTULNÉZETI MAGASSÁG





A Villa Noronha 177 m²-en (1909 ft²), két szinten terül el, ennek köszönhetően pedig két külön szinten található a nappali és a hálószobák. A tágas földszinten a nyílt tér koncepciója valósul meg, ahol minden helyiség könnyedén megközelíthető, a kertbe pedig több kijárat is vezet. A földszinten található terasz árnyékolt és fedetlen részekkel is rendelkezik. A nappali egy kissé el van különítve az étkezőtől és a konyhától, továbbá a földszinten egy vendégfürdőszoba és egy mosókonyha is található.

Az emeleten három, saját fürdőszobával és mosdóval rendelkező hálószoba található. Az erkélyes hálószoba pedig tökéletes látványt nyújt a kertre és az úszómedencére.

A Villa Noronha elülső részében megtalálható úszómedence tökéletes helyszín a pihenésre ebben a privát és csodálatos trópusi környezetben. A medence két oldalán két nagy ülősarok terül el - egy járólappal és egy fapadlóval lerakott - ez pedig elegendő helyet ad a kerti bútoroknak, hogy maximálisan kiélvezhető legyen az egész évben ideális helyi időjárás.





FÖLDSZINT



EMELET



ELÖLNÉZETI MAGASSÁG



HÁTULNÉZETI MAGASSÁG

VILLA NORONHA

Nappali	38.44 sqm	413.76 sqft
Konyha	28.84 sqm	310.43 sqft
Mosókonyha	2.20 sqm	23.68 sqft
Előtér/Lépcső	3.76 sqm	40.47 sqft
Vendégfürdőszoba	2.17 sqm	23.36 sqft
Erkélyes hálószoba	12.04 sqm	129.60 sqft
Erkélyes hálószobához tartozó fürdőszoba	4.57 sqm	49.19 sqft
Második hálószoba	12.20 sqm	131.32 sqft
Második hálószobához tartozó fürdőszoba	4.51 sqm	48.55 sqft
Harmadik hálószoba	15.83 sqm	170.39 sqft
Harmadik hálószobához tartozó fürdőszoba	5.06 sqm	54.47 sqft
Covered Balcony	9.03 sqm	97.20 sqft
Fedett verandák	22.23 sqm	239.28 sqft
Fallal bevont területek	16.43 sqm	176.85 sqft

TELJES ÉPÜLETNAGYSÁG: 177.31 sqm 1,908.55 sqft

TOVÁBBI TERÜLETEK

Fedett verandák	64.19 sqm	690.93 sqft
Úszómedence	42.50 sqm	457.47 sqft

**Sqft sizes have been calculated from the original sqm size.*





A brazil villakollekció legnagyobb változata a VILLA BAHIA, amely 213 m²-en (2286 ft²) és két szinten terül el. A kisebb villákhoz hasonlóan a földszinten a tágas, nyílt tér koncepciója valósul meg. A nagy nappali egy kissé szeparáltan helyezkedik el az étkezőtől és a konyhától, és innen közvetlenül megközelíthető az úszómedence az itt kialakított kis fedett, fapadlós résznek köszönhetően.

A földszinten egy második nagy veranda is rendelkezésre áll, amelyhez egy grillterasz is társul és könnyedén megközelíthető a konyhából. A Villa Bahia négy, saját fürdőszobás hálószobát kínál, ebből egy a földszinten, három pedig az emeleten található.

A négyszögletes úszómedence a villa elülső részében található, ezáltal lehetővé téve a tökéletes pihenést, valamint a privát trópusi környezetben és a villa lenyűgöző építészeti stílusában való gyönyörködést. A medence egyik oldalán egy fedett, fapadlós pihenősarok terül el, a nappaliból pedig egy fából készült kilépőn keresztül lehet belecsoobbanni a vízbe.



VILLA BAHIA



ELÖLNÉZETI MAGASSÁG



HÁTULNÉZETI MAGASSÁG

Nappali	45.39 sqm	488.57 sqft
Étkező/Konyha	24.73 sqm	266.19 sqft
Előtér/Lépcső	21.47 sqm	231.10 sqft
Erkélyes hálószoba	14.66 sqm	157.80 sqft
Erkélyes hálószobához tartozó fürdőszoba	5.31 sqm	57.16 sqft
Második hálószoba	14.61 sqm	157.26 sqft
Második hálószobához tartozó fürdőszoba	5.05 sqm	54.36 sqft
Harmadik hálószoba	18.54 sqm	199.46 sqft
Harmadik hálószobához tartozó fürdőszoba	6.37 sqm	68.57 sqft
Bedroom Four	13.26 sqm	142.73 sqft
Bathroom Four	5.31 sqm	57.16 sqft
Erkély	17.74 sqm	169.42 sqft
Fallal bevont területek	22.19 sqm	236.08 sqft

TELJES ÉPÜLETNAGYSÁG: 212.63 sqm 2,285.96 sqft

TOVÁBBI TERÜLETEK

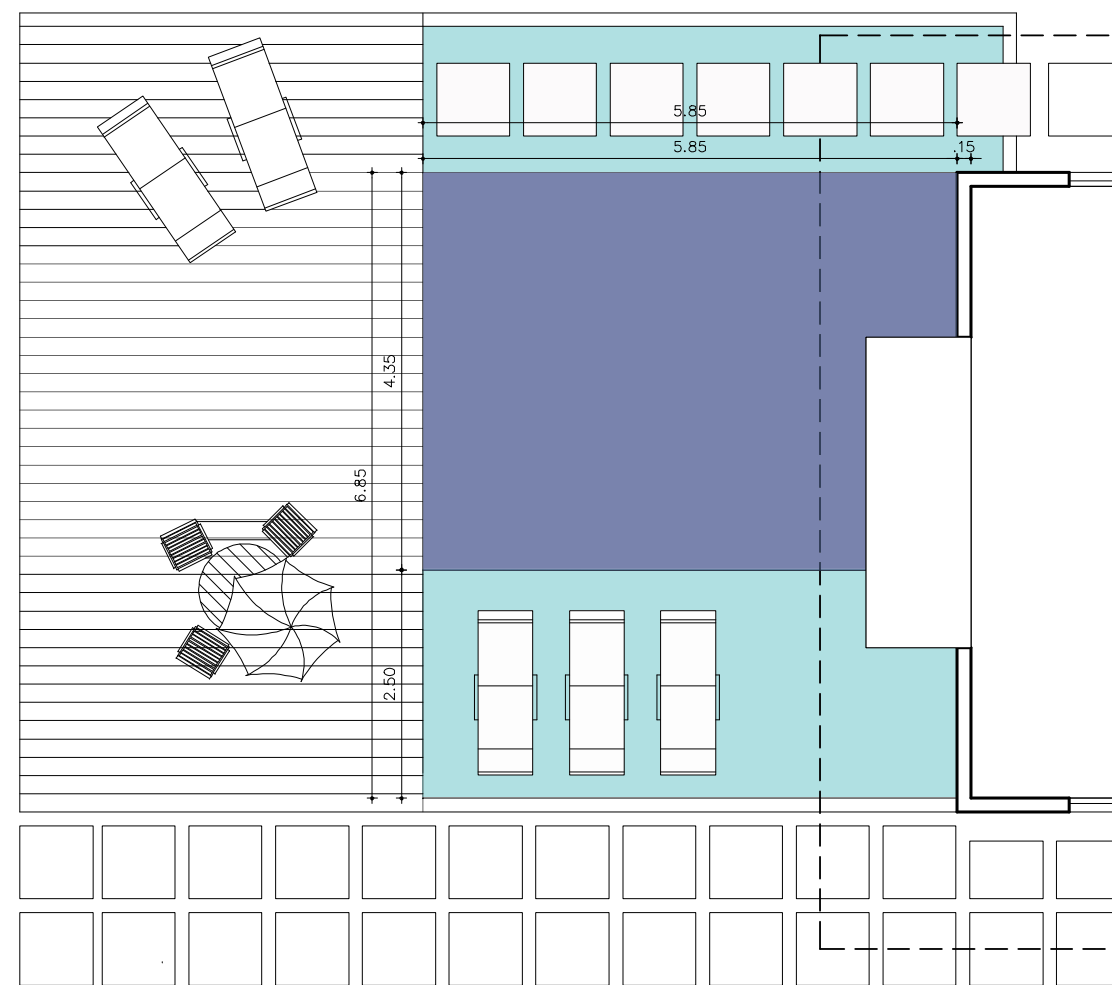
Fedetlen verandák	56.72 sqm	610.53 sqft
Úszómedence	53.32 sqm	573.93 sqft

**A négyzetlábban megadott méretek az eredeti négyzetméterben elérhető méretek alapján kerültek kiszámításra.*



BRAZIL VILLAKOLLEKCIÓ

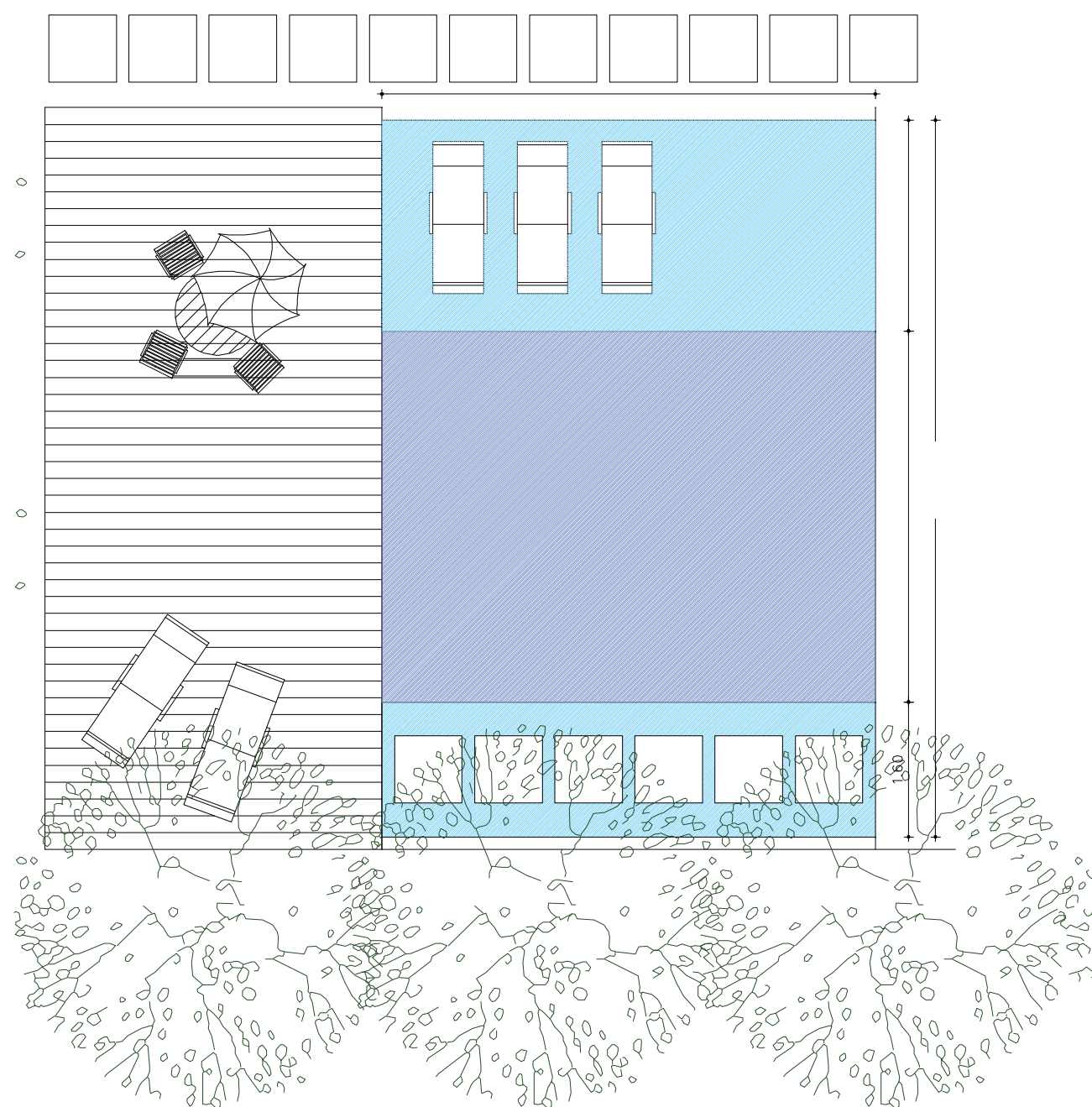
VILLA BAHIA: 53,32 M²-ES-ES ÚSZÓMEDENCE



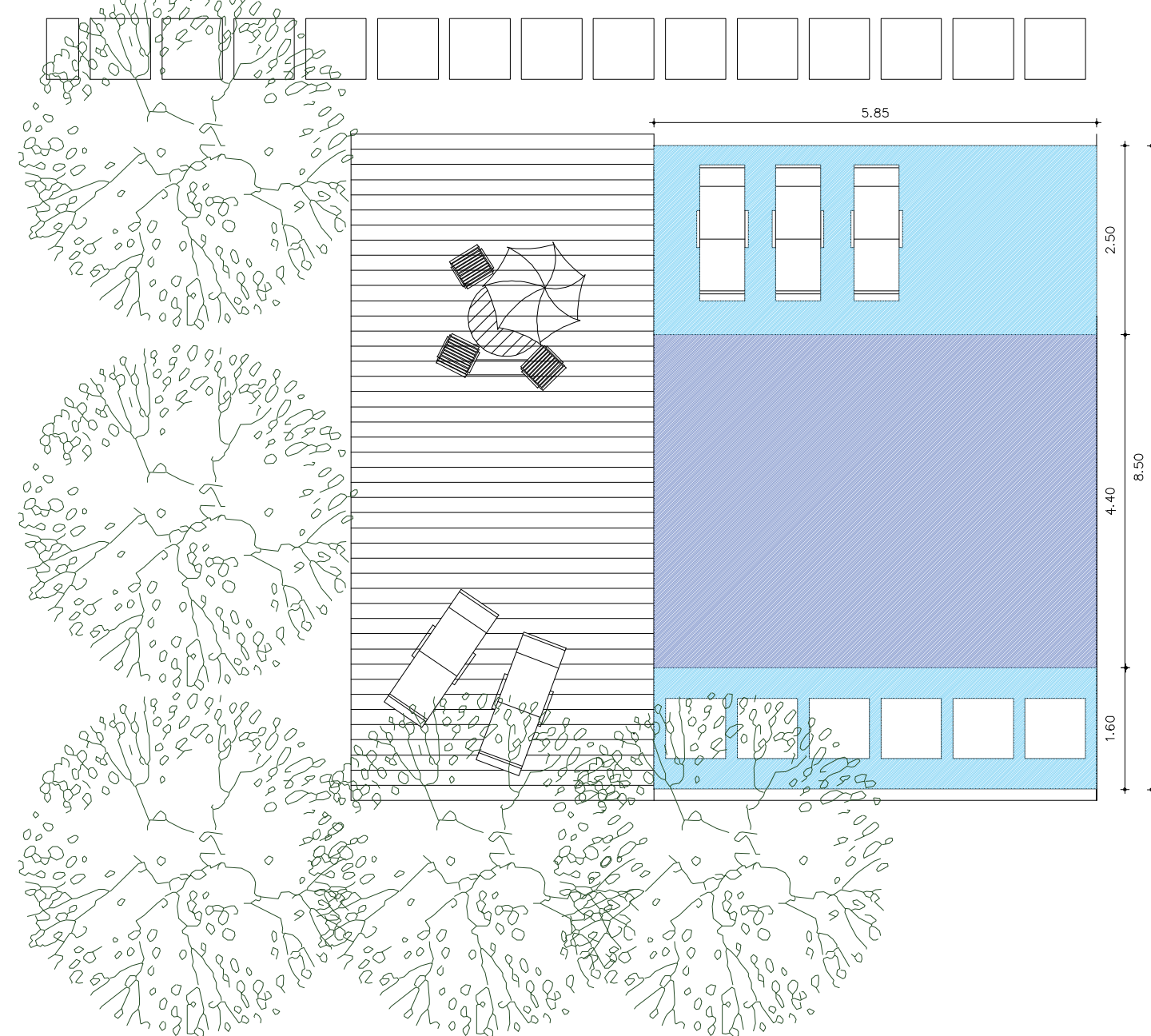
ÚSZÓMEDENCE



VILLA IRACEMA & NORONHA: 42,50 M²-ES ÚSZÓMEDENCE



VILLA IRACEMA & NORONHA: 51,48 M²-ES LUXUS KIVITELŰ ÚSZÓMEDENCE



Az úszómedence a villa szívében található, ezzel maximálisan kihasználva a telek területét. A medence mellett tágas pihenőterek kerültek kialakításra a festői látvány tökéletes kiélvezhetősége érdekében. Az egyik pihenő fapadlóval, míg a másik csiszolt járólappal van lerakva.

Az úszómedencét körülvevő szegély cementált zúzott kővel van kirakva, az alját és az oldalát pedig tengerkék, Eliane Laguna fényes medencecsempével (10 x 10 cm) és szürke fugával díszítjük.

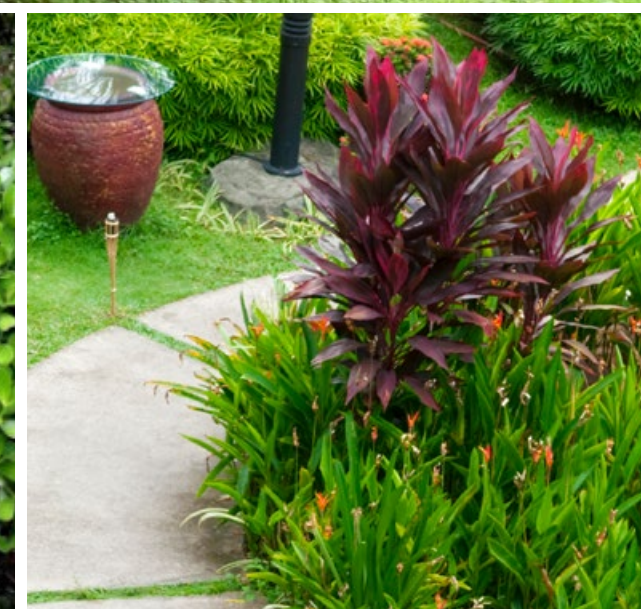




Kétféle kert közül lehet választani: az egyik a standard, a másik pedig a prémium kertopció. A prémium kertben több zöldsővényzet, cserje, virág, valamint nagyobb, idősebb fák kerülnek elhelyezésre. A területen őshonos növények közül azokat választottuk ki, amelyek rendkívül jól alkalmazkodnak a helyi környezeti klímához és a talajminőséghez. A fák minimum 1,50 m magasak és több olyan növény kerül elültetésre, amely ellenálló a tengerparti régióban uralkodó atlanti szelekkel szemben. A növényeket annak függvényében választottuk ki, hogy hol fekszik az adott telek a The Coral-on belül, ezáltal pedig figyelembe vettük a telek pontos orientációját, időjárásnak való kitettségét és a talajminőséget is, hogy Ön a lehető legszebb kertben gyönyörködhesen.

PÉLDA A FELHASZNÁLT NÖVÉNYEKRE

- Casuarina equisetifolia – Ausztrál fenyő
- Cyca revoluta – Japán cikász
- Bougainvillea spectabilis – Bougainvillea
- Rhaps excelsa – Hölgypálma
- Dypsis decary – Háromszögpálma
- Cocus nucifera – Kókuszpálma
- Aechmea blanchetiana – Sárga bromélia
- Zoysia japônica –Koreai pázsitfű
- Clusia fluminensis – Fajójtó
- Nerium oleander - Leander"





A villa berendezésére Brazília egyik vezető, minőségi bútorgyártóját, az Italineát kértük fel, hogy együtt létrehozzunk három, kifejezetten az Ön költségvetésére szabott csomagot. Tárgyalásainknak hála rendkívül versenyképes árakat tudunk biztosítani ügyfeleinknek a kiskereskedelmi piac áraihoz képest.

Az általunk kínált csomagokat az Ön által választott villával harmóniában kínáljuk, és amelyeket az Italineia által kínált színpaletta opcióknak köszönhetően még inkább személyre szabhat.

A következő oldalakon megtekintheti az általunk kínált három bútorcsomagot, vagyis a Gold és a Bronze csomagokat. Mindegyik testre szabható az itt látható, példaként feltüntetett színpaletták alapján.



GOLD
BÚTORCSOMAG

BRONZ
BÚTORCSOMAG





KONYHASZEKRÉNY



KONYHASZEKRÉNY



HÁLÓSZOBABÚTOR



HÁLÓSZOBABÚTOR



VENDÉGFÜRDŐSZOBA
MOSDÓSZEKRÉNYE



HÁLÓSZOBABÚTOR



NAPPALI BÚTOR



GOLD BÚTORCSOMAG

- ALSÓ ÉS FELSŐ KONYHASZEKRÉNYEK
- BEÉPÍTETT KONYHASZEKRÉNY
- TV-SZEKRÉNY A NAPPALIBAN
- MOSDÓSZEKRÉNY A VENDÉGFÜRDŐSZOBÁBAN
- FEJLAPOK AZ ÁGYAKNÁL ÉS ÉJJELI SZEKRÉNYEK
- FÜRDŐSZOBABERENDEZÉSEK





- ALSÓ ÉS FELSŐ KONYHASZEKRÉNYEK
- BEÉPÍTETT KONYHASZEKRÉNY
- TV-SZEKRÉNY A NAPPALIBAN
- MOSDÓSZEKRÉNY A VENDÉGFÜRDŐSZOBÁBAN
- FEJLAPOK AZ ÁGYAKNÁL ÉS ÉJJELI SZEKRÉNYEK
- FÜRDŐSZOBABERENDEZÉSEK

HOMLOKZAT	
FAL	Hófehér és mészkő színű akril textúra
TELEKKERÍTÉS:	Fakerítés"
TETŐ	
KERET	Fa
CSERÉP	Kerámiacsempe
PERGOLA	Lakkozott fa"
KÜLSŐ TEREK	
GARÁZSPADLÓ	Beton téglá
JÁRDA	80 x 80 cm-es rusztikus térkő
TERASZOK	Fehér Villena, 50 x 50 cm-es, ELIZABETH csiszolt porceláncsempe"
AZ ÚSZÓMEDENCE KÖRNYÉKE	
SZEGÉLY ÉS PADLÓ	80 x 80 cm-es térkő
AZ ÚSZÓMEDENCE ALJA ÉS OLDALA	Lagúna és tengerkék színű, 10 x 10 cm-es ELIANE kerámiacsempe
TERASZ	Lakkozott fapadló"

KÖZTES TEREK	
PADLÓ	Villena fehér, 50 x 50 cm-es, csiszolt ELISABETH lakkozott porceláncsempe
FAL	Stukkó és homokszín
PLAFON	Hófehér színű PVA latexbevonat
LAMBÉRIA	Gipszkarton
KÜSZÖB	Dallas fehér gránit
KONYHA	
FAL	Villena fehér, 50 x 50 cm-es, csiszolt ELISABETH lakkozott porceláncsempe
BÚTORLAPOK	Tarvertine vagy Dallas fehér gránit
FÉMSZERELVÉNYEK	Króm
FÜRDŐSZOBÁK	
FAL	Villena fehér, 50 x 50 cm-es, csiszolt ELISABETH lakkozott porceláncsempe
BÚTORLAPOK	Tarvertine vagy Dallas fehér gránit
FÉMSZERELVÉNYEK	Króm
MOSDÓSZEKRÉNYEK	Fehér színű, CELITE"

AJTÓ- ÉS ABLAKKERETEK	
KÜLTÉRI AJTÓK	80 x 210 cm-es, lakkozott Paraná fa
BELTÉRI AJTÓK (ERKÉLYES HÁLÓSZOBÁK)	70 x 210 cm-es, lakkozott Paraná fa
BELTÉRI AJTÓK (WC-K/ KONYHA)	60 x 210 cm-es, lakkozott Paraná fa
CSÚSZÓAJTÓK	2,40 x 2,10 cm-es és 1,20 x 2,10 cm-es lakkozott fa és 8 mm-es üveg
KÜLTÉRI ÉS BELTÉRI ABLAKOK	60 x 60 cm-es és 60 x 195 cm-es lakkozott üveg"



A The Coral luxus kiviteli koncepciójának jegyében a Brazil Villakollekció különböző változatai magas minőségű anyagokból készülnek.

FINANCIAL BREAKDOWN

VILLA IRACEMA

DESCRIPTION	SALES PRICE R\$	SALES PRICE US\$
VILLAÉPÍTÉS ÁRA	R\$599,168	\$140,946
ÚSZÓMEDENCE	R\$73,411	\$17,269
GOLD BÚTORCSOMAG	R\$3,002	\$706
BRONZE BÚTORCSOMAG	R\$58,703	\$13,809
BÚTOR CSOMAG	R\$39,608	\$9,317
NAPKOLLEKTOROS VÍZMELEGÍTŐ	R\$131,104	\$30,841
MEDENCETAKARÓ	R\$22,393	\$5,268
KÜLÖN - BBQ	R\$24,936	\$5,866

VILLA NORONHA

DESCRIPTION	SALES PRICE R\$	SALES PRICE US\$
VILLAÉPÍTÉS ÁRA	R\$759,482	\$178,658
ÚSZÓMEDENCE	R\$73,411	\$17,269
GOLD BÚTORCSOMAG	R\$3,002	\$706
BRONZE BÚTORCSOMAG	R\$92,052	\$21,654
BÚTOR CSOMAG	R\$54,446	\$12,808
NAPKOLLEKTOROS VÍZMELEGÍTŐ	R\$174,917	\$41,147
MEDENCETAKARÓ	R\$20,616	\$4,850
KÜLÖN - BBQ	R\$24,936	\$5,866

VILLA BAHIA

DESCRIPTION	SALES PRICE R\$	SALES PRICE US\$
VILLAÉPÍTÉS ÁRA	R\$1,036,535	\$243,831
ÚSZÓMEDENCE	R\$85,060	\$20,009
GOLD BÚTORCSOMAG	R\$4,002	\$941
BRONZE BÚTORCSOMAG	R\$139,463	\$32,807
BÚTOR CSOMAG	R\$102,050	\$24,006
NAPKOLLEKTOROS VÍZMELEGÍTŐ	R\$211,689	\$49,797
MEDENCETAKARÓ	R\$21,566	\$86,264
KÜLÖN - BBQ	R\$24,936	\$5,866

KERTÁRAK

ÖSSZES VILLA	ÉRTÉKESÍTÉSI ÁR R\$	ÉRTÉKESÍTÉSI ÁR US\$
STANDARD KERT	R\$12,800	\$3,011
PRÉMIUM KERT	R\$19,200	\$4,517
AUTOMATA ÖNTÖZŐRENDSZER	R\$22,473	\$5,286
KÖRKERÍTÉS	R\$26,048	\$6,127

ADMINISZTRÁCIÓS DÍJAK

ÖSSZES VILLA	ÉRTÉKESÍTÉSI ÁR R\$	ÉRTÉKESÍTÉSI ÁR US\$
ADMINISZTRÁCIÓS DÍJAK	R\$8,000	\$1,882

TÁMFAL

Némelyik telek esetén támfal építésére is szükség van, ez pedig további költségeket jelent. Az adott telek alapján egyedi árajánlatot biztosítunk ügyfeleink részére.

*Az adminisztrációs díjak tartalmazzák az Ön villájának (jegyzőnél való) bejegyzési díját, az építési engedély, a prefektúra, a Semace által kivetett, a nyilvántartásba vétel, az építészek, a diszpécserok, valamint a városháza által felszámított költségeket. Az amerikai dollárban megadott árak kizárólag példaként szolgálnak és 2019-11-26 kerültek átváltásra és kerekítésre brazil reálról, amely során a következő átváltási árfolyamot vettük alapul: R\$1 = US\$0.235237.

A kertárat egy 450 nm alapterületű telek alapján számítottuk ki, amely a kiválasztott telek tényleges méretének függvényében változhat.





Természet alkotta luxus

DEVELOPED BY



MODERN BEFEKTETÉSEK TRADICIONÁLIS ÉRTÉKEKKEL

www.bric-investment.hu

info@bric-investment.com

Befektetési tanácsadónk hamarosan keresni fogja Önt, hogy megválaszolja kérdéseit a lehetőségekkel és részletekkel kapcsolatban.

USA  (+1) 813 315-3885

BRAZIL  + (55) 85 3013-1111

SPAIN  (+34) 952-810-711

HUNGARY  (+36) 1 345-8211

UAE  (+971) 44 275-072
(CONSULTING OFFICE)

CHINA  (OPENNING SOON)

Felelősséget kizáró nyilatkozat: a kiadványban közölt információk csupán tájékoztató jellegűek, és a BRIC Group részéről semmi esetre sem minősülnek ajánlattételnek, sem ingatlanértékesítés, sem -bérbeadás vagy -lizing tekintetében. A közzétett adatok a kiadás idején a valóságnak megfeleltek, pontosak, hitelesek voltak, az azóta eltelt időben azonban megváltozhattak. A BRIC Group éppen ezért semminemű garanciát nem vállal a dokumentumban közölt adatok megbízhatóságát illetően, és mindenkit arra kér, hogy személyesen ellenőrizze a információk aktuális alakulását. A szellemi tulajdonhoz fűződő jogok minden esetben a tulajdonosokat illetik. A kiadványban használt szövegek, képek és cégemlékek, mint tartalmi elemek jogtulajdonosa a BRIC Group, utánközlésük, másolásuk, terjesztésük sem részleteiben, sem egészében semmilyen adathordozói formátumban nem megengedett, illetve a BRIC Group előzetes írásos engedélyéhez van kötve.

