



RUSZTIKUS VILLAKOLLEKCIÓ

DEVELOPED BY



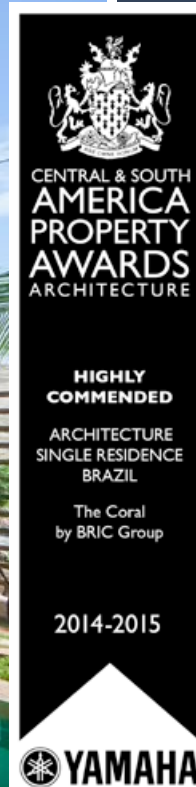
RUSZTIKUS VILLAKOLLEKCIÓ



TARTALOMJEGYZÉK

BRAZIL VILLATERVEZÉS	03
BELSŐ TEREK	05
VILLA NUSA DUA	06
VILLA SUMATERA	08
ÚSZÓMEDENCE	10
PARKOSÍTOTT KERTEK	11
BÚTORSCSOMAGOK	12
ÉPÜLETSPECIFIKÁCIÓK	15
KÖLTSÉGRÉSZLETEZÉS	16





Rusztikus villatervezésünk
elnyerte az International
Property Awards 2014-2015-
ös egységes ingatlanoknak járó
magas rangú díját.

RUSZTIKUS VILLATERVEZÉS

A rusztikus villatervezés kombinálja az indonéz és balinéz építészeti stílusokat, figyelembe véve a természeti környezetet és egy olyan organikus otthont teremtve, amely tökéletesen beleolvad a trópusi környezetbe.

A piramis alakú tetők és terasztetők egyedi külső megjelenést és elegáns, boltíves mennyezetet kölcsönöznek e szellős belső terekkel rendelkező villának. A hatalmas ajtóknak és a csúsztatható, a padlótól a mennyezetig érő ablakoknak köszönhetően néhány szobának egy teljes fala nyitva áll a verandák és a kertek előtt, ezzel pedig szinte egy közös tér alakul ki a természettel. A belső és külső terek tökéletes integrációjának hála maximálisan kiélvezhető az üdülőparadicsom természeti szépsége.





A balinéz stílust szintén magukban hordozó, bambusz és eukaliptusz pillérekkel kiegészülő hatalmas fapadlós teraszok és verandák egész évben elegendő helyet biztosítanak a kikapcsolódásra. A medence mellett megtalálható egyedi pavilon pedig békés helyet teremt a pihenni és a kertben lustálkodni vágyók számára.

Annak érdekében, hogy az ingatlantulajdonosok teljes mértékben kiélvezhessék az egyedülálló természeti környezetet, az építészeti tervezés során kiemelkedő mértékben figyelembe vesszük a természeti adottságokat, az éghajlatot és a villák telken való elhelyezkedését. A villatervek magukban foglalnak egy úszómedencét, egy fedett külső pihenősarkot, valamint egy kocsifelhajtót, amely lehetőséget biztosít a privát parkolásra.

A rusztikus villatervezésünket kétféle kialakításban kínáljuk: egy kisebb villát 4-6 fő számára és egy nagyobbat 6-8 fő számára.







A VILLA NUSA DUA egy 138 m²-en (1482 ft²), egy szinten és két különálló épületben elterülő rusztikus villatervezés. A főépületben a nappali, az étkező és az amerikai stílusú konyha egy légtérben található, amelynek köszönhetően egy egybenytott és harmonikus élettér áll rendelkezésre. A konyhából elérhető a mosókonyha és egy vendégfürdőszoba.

A második hálószoba a ház hátsó részében található, távol a nappali zajától, kiegészülve egy saját fürdőszobával és egy saját verandával. Az erkélyes hálószoba a különálló épületben helyezkedik el, amelyhez saját fürdőszoba és két veranda is társul a hálószoba két oldalán, amelyek közül az egyik az úszómedencére néz.

A privát úszómedence a villa szívében helyezkedik el, amelynek egyik oldalára kissé belóg egy kellemes hangulatot árasztó pihenőpavilon.



VILLA NUSA DUA



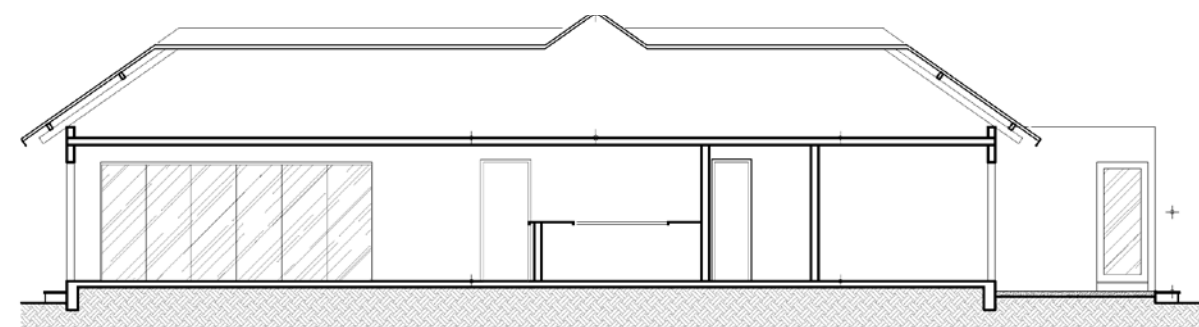
Living/Dining Area	31.38 sqm	337.77 sqft
Kitchen	9.42 sqm	101.39 sqft
Service Area	5.47 sqm	58.87 sqft
Hall	8.38 sqm	90.19 sqft
Guest Bathroom	2.34 sqm	25.18 sqft
Master Bedroom	18.44 sqm	198.49 sqft
Master Bedroom Ensuite	4.06 sqm	43.70 sqft
Bedroom 2	12.63 sqm	135.94 sqft
Ensuite Bathroom 2	3.24 sqm	34.87 sqft
Covered Verandas	31.18 sqm	335.62 sqft
Walled Area	11.17 sqm	120.23 sqft

TOTAL BUILD SIZE: 137.71 sqm 1,482.30 sqft

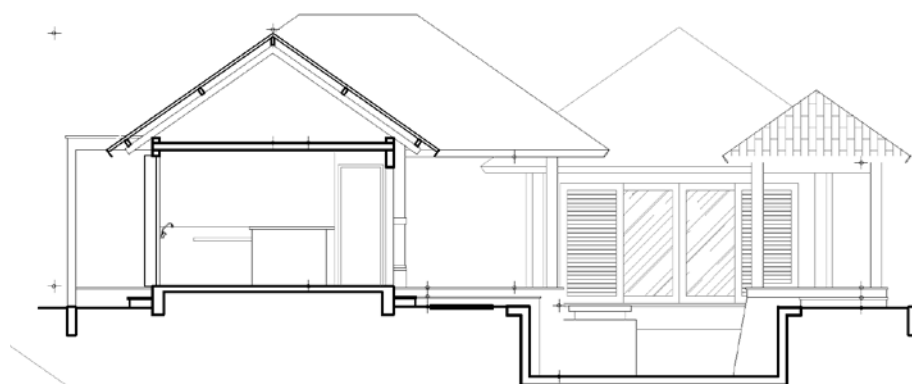
ADDITIONAL AREAS

Swimming Pool	44.56 sqm	478.45 sqft
Gazebo	6.25 sqm	67.27 sqft

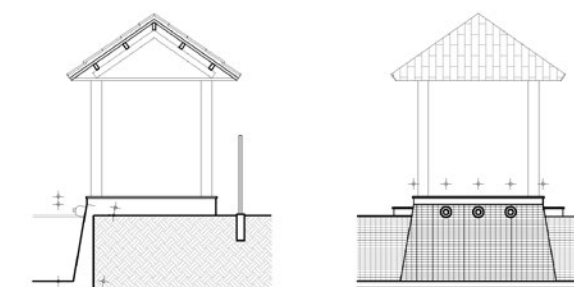
**Sqft sizes have been calculated from the original sqm size.*



OLDALNÉZETI MAGASSÁG



ELÖLNÉZETI MAGASSÁG



GAZEBO ELEVATION



RUSZTIKUS
VILLAKOLLEKCIÓ



A VILLA SUMATERA egy 170 m²-en (1482 ft²), két szinten és két különálló épületben elterülő rusztikus villa. A főépület elrendezése hasonló a kisebb kivitelű villáéhoz, hiszen a nappali, az étkező és az amerikai stílusú konyha egy légtérben található, amelynek köszönhetően egy egybenytott és harmonikus élettér áll rendelkezésre. A konyhából elérhető a mosókonyha és egy vendégfürdőszoba.

A három hálószoba közül egy a ház hátsó részében található, amelyhez saját fürdőszoba és egy saját veranda is társul. A különálló épületben két hálószoba található, az egyik a földszinten, míg a másik az emeleten. Mindegyik rendelkezik saját fürdőszobával, a földszinten megtalálható hálószoba pedig két teraszra nyílik.

A privát úszómedence a villa szívében húzódik, amelynek egyik oldalára kissé belóg egy kellemes hangulatot árasztó pihenőpavilon.



FÖLDSZINT



VILLA SUMATERA

Nappali/Étkező	31.38 sqm	337.77 sqft
Konyha	9.42 sqm	101.39 sqft
Mosókonyha	5.47 sqm	58.87 sqft
Előtér	8.38 sqm	90.19 sqft
Vendégfürdőszoba	2.34 sqm	25.18 sqft
Első hálószoba a földszinten	18.47 sqm	198.81 sqft
Első hálószobához	4.05 sqm	43.59 sqft
Második hálószoba az emeleten	18.47 sqm	198.81 sqft
Második hálószobához	4.05 sqm	43.59 sqft
Második hálószobához tartozó	12.63 sqm	135.94 sqft
Harmadik hálószobához tartozó	3.24 sqm	34.87 sqft
Erkély	4.20 sqm	45.21 sqft
Erkély	6.58 sqm	70.83 sqft
Fedett verandák	31.18 sqm	335.62 sqft
Fallal bevont területek	10.26 sqm	110.44 sqft

EMELET



TELJES ÉPÜLETNAGYSÁG 170.12 sqm 1,831.15 sqft

TOVÁBBI TERÜLETEK

Fedetlen verandák	44.56 sqm	479.64 sqft
Úszómedence	6.25 sqm	67.27 sqft

*A négyzetlábban megadott méretek az eredeti négyzetméterben elérhető méretek alapján kerültek kiszámításra.

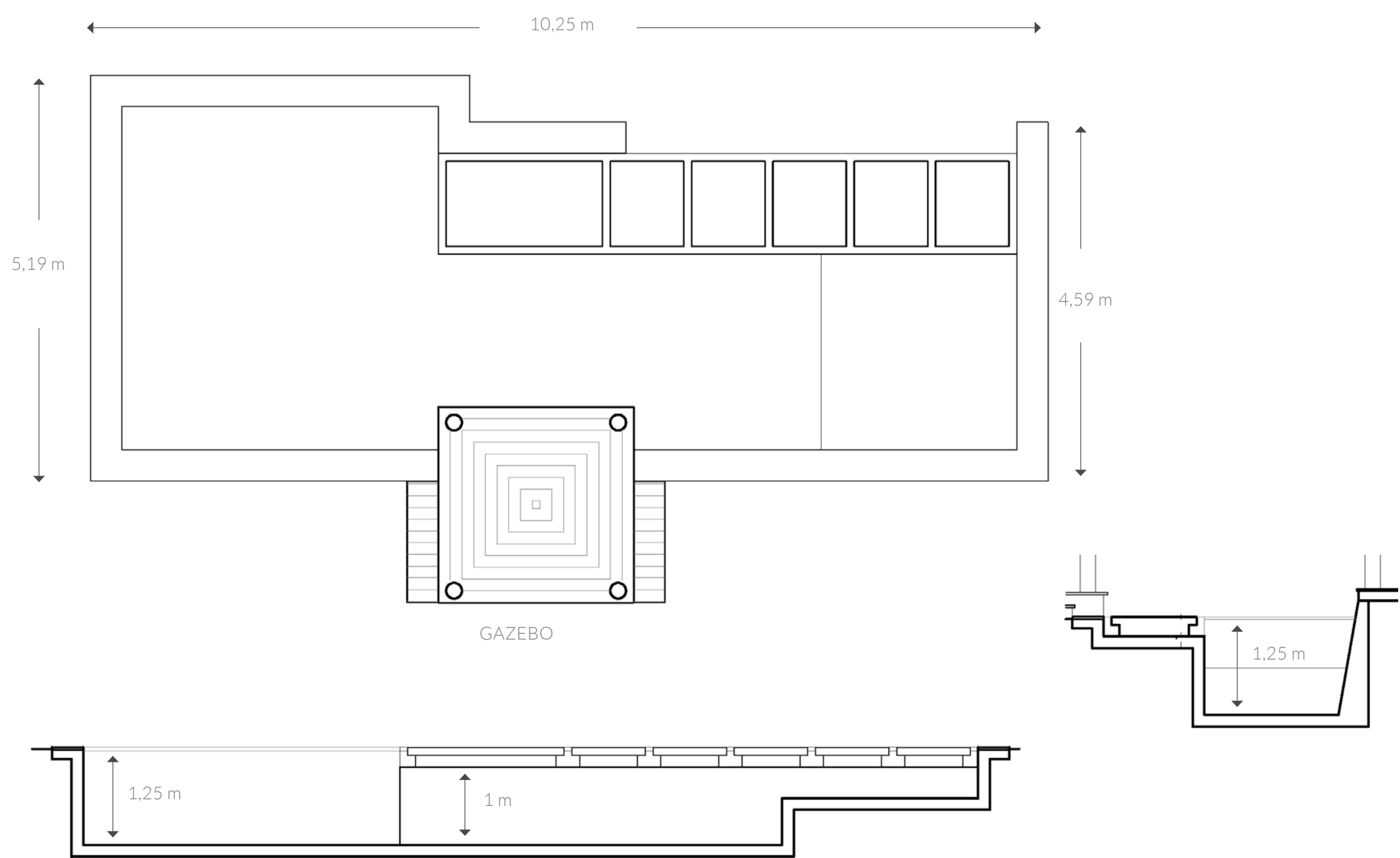
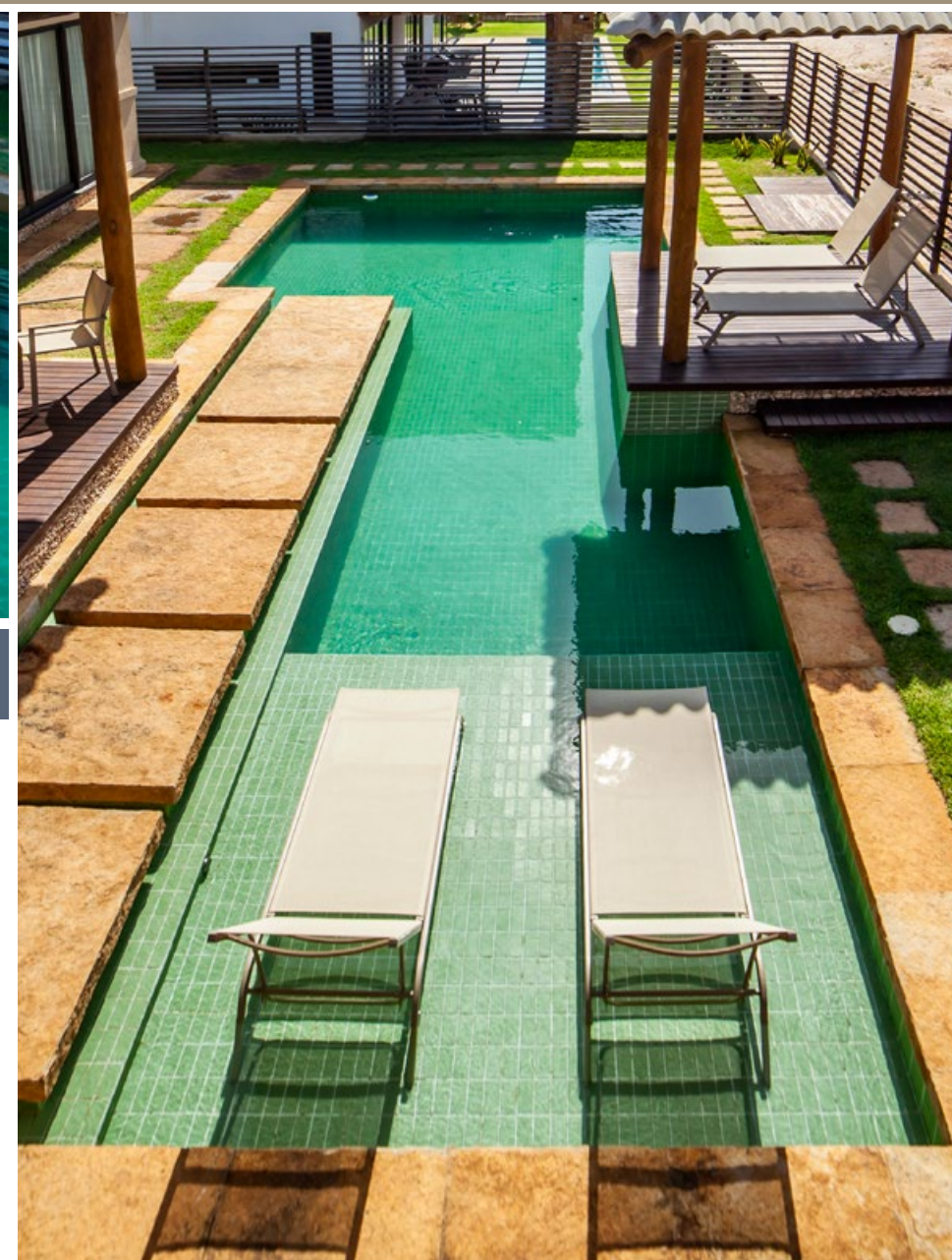


ELÖLNÉZETI MAGASSÁG





ÚSZÓMEDENCE KÖRNYEZETE



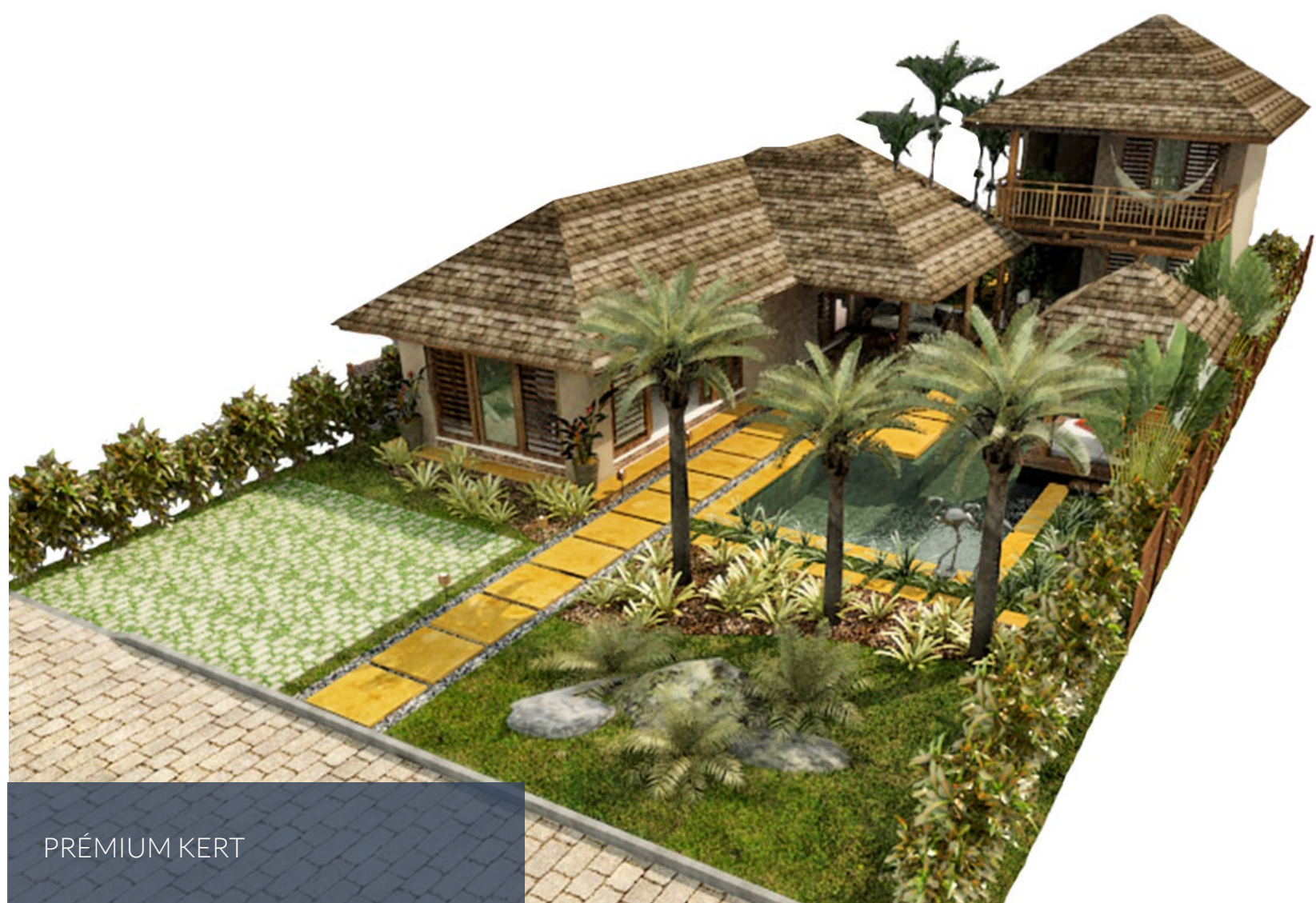
ÚSZÓMEDENCE FELOSZTÁSA



Az úszómedence az ingatlanok szívében helyezkedik el, amely által a villák szerves részét képezi. Ennek köszönhetően teljes mértékben kiélvezhetőek az ideális éghajlat nyújtotta előnyök és a szabadtéri környezet.

Az L alakú úszómedence körbeöleli a főverandát, a kissé a vízbe logó pavilon pedig kitűnő pihenőhely.

Az úszómedencét körülvevő szegély és járdarész 40 x 40 cm-es, fehér színű térkővel van kirakva. A medence alja és oldala ELIZABETH (Platino vagy hasonló), Lux Verde Degradê (zöld) medencecsempével és szürke fugával van bevonva.



PRÉMIUM KERT



STANDARD KERT

Kétféle kert közül lehet választani: az egyik a standard, a másik pedig a prémium kertopció. A prémium kertben több zöldnövényzet, cserje, virág, valamint nagyobb, idősebb fák kerülnek telepítésre.

A területen őshonos növények közül azokat választottuk ki, amelyek rendkívül jól alkalmazkodnak a helyi környezeti klímához és a talajminőséghez. A fák minimum 1,50 m magasak és több olyan növény kerül elültetésre, amely ellenálló a tengerparti régióban uralkodó atlanti szelekkel szemben.

PÉLDA A FELHASZNÁLT NÖVÉNYEKRE

- Casuarina equisetifolia – Ausztrál fenyő
- Cyca revoluta – Japán cikász
- Bougainvillea spectabilis – Bougainvillea
- Rhaps excelsa – Hölgypálma
- Dypsis decary – Háromszögpálma
- Cocus nucifera – Kókuszpálma
- Aechmea blanchetiana – Sárga bromélia
- Zoysia japônica – Koreai pázsitfű
- Clusia fluminensis – Fafójtó
- Nerium oleander - Leander





A villa berendezésére Brazília egyik vezető, minőségi bútorgyártóját, az Italineát kértük fel, hogy együtt létrehozzunk három, kifejezetten az Ön költségvetésére szabott csomagot. Tárgyalásainknak hála rendkívül versenyképes árakat tudunk biztosítani ügyfeleinknek a kiskereskedelmi piac áraihoz képest.

Az általunk kínált csomagokat az Ön által választott villával harmóniában kínáljuk, és amelyeket az Italinea által kínált színpaletta opcióknak köszönhetően még inkább személyre szabhat.

A következő oldalakon megtekintheti az általunk kínált három bútorcsomagot, vagyis a Gold és a Bronze csomagokat. Mindegyik testre szabható az itt látható, példaként feltüntetett színpaletták alapján.

GOLD
BÚTORCSOMAG

BRONZ
BÚTORCSOMAG





KONYHASZEKRÉNY



HÁLÓSZOBABÚTOR



VENDÉGFÜRDŐSZOBA
MOSDÓSZEKRÉNYE



ERKÉLYES
HÁLÓSZOBABÚTOR



ERKÉLYES
HÁLÓSZOBABÚTOR



NAPPALI BÚTOR



ERKÉLYES
HÁLÓSZOBABÚTOR

GOLD BÚTORCSOMAG

- ALSÓ ÉS FELSŐ KONYHASZEKRÉNYEK
- BEÉPÍTETT KONYHASZEKRÉNY
- TV-SZEKRÉNY A NAPPALIBAN
- MOSDÓSZEKRÉNY A VENDÉGFÜRDŐSZOBÁBAN
- FEJLAPOK AZ ÁGYAKNÁL ÉS ÉJJELI SZEKRÉNYEK
- FÜRDŐSZOBABERENDEZÉSEK



ERKÉLYES
HÁLÓSZOBABÚTOR



ERKÉLYES
HÁLÓSZOBABÚTOR



VENDÉGFÜRDŐSZOBA
MOSDÓSZEKRÉNYE



KONYHASZEKRÉNY



ERKÉLYES
HÁLÓSZOBABÚTOR



VENDÉGFÜRDŐSZOBA
MOSDÓSZEKRÉNYE



BRONZ
BÚTORCSOMAG

- ALSÓ ÉS FELSŐ KONYHASZEKRÉNYEK
- BEÉPÍTETT KONYHASZEKRÉNY
- TV-SZEKRÉNY A NAPPALIBAN
- MOSDÓSZEKRÉNY A VENDÉGFÜRDŐSZOBÁBAN
- FEJLAPOK AZ ÁGYAKNÁL ÉS ÉJJELI SZEKRÉNYEK
- FÜRDŐSZOBABERENDEZÉSEK

HOMLOKZAT

FAL	akril textúra, TBC szín
KERÍTÉS	fakerítés

KÜLSŐ TEREK

GARÁZSPADLÓ	gyeptégla
JÁRDA	40 x 40 cm-es rusztikus térkő és zúzott kő

FŐ VERANDA

PADLÓ	Muiracatiara fapadló
TETŐ	faszerkezet
PILLÉREK	eukaliptusz fa

VERANDA

PADLÓ	Muiracatiara fapadló
TETŐ	faszerkezet
PILLÉREK	eukaliptusz fa
KORLÁT	lakkozott keményfa

AZ ÚSZÓMEDENCE KÖRNYÉKE

SZEGÉLY ÉS PADLÓ	c40 x 40 cm-es rusztikus térkő
AZ ÚSZÓMEDENCE ALJA ÉS OLDALA	Lux Verde Degradê színű, fényes, 5 x 10 cm-es ELIZABETH (Platino vagy hasonló) medencecsempével és szürke fugával bevonva"

PAVILON

PADLÓ	cementált zúzott kő bevonat
FAL	falév és Lux Verde Degradê színű, fényes, 5 x 10 cm-es ELIZABETH (Platino vagy hasonló) medencecsempével és szürke fugával bevonva
PILLÉREK	eukaliptusz fa

HÁLÓSZOBAI VERENDÁK

PADLÓ	tengeri homok
VERANDAKERÍTÉS	bambuszkerítés

KÖZTES TEREK

PADLÓ	Ropolano fehér vagy hasonló színű, 84 x 84 cm-es, csiszolt ELIZABETH lakkozott porceláncsempe
PLAFON	hófehér színű PVA latexbevonat
LAMBÉRIA	Santa Luzia újrahasznosított polisztrén 505 RP/BR - Sötét lpe
KÜSZÖB	gránit (még nincs eldöntve)

NAPPALI/ÉTKEZŐ ÉS ELŐTÉR

FAL	hófehér színű PVA latexbevonat
-----	--------------------------------

KONYHA

FAL	Ropolano fehér vagy hasonló színű, 84 x 84 cm-es, csiszolt ELIZABETH porceláncsempe
BÚTORLAPOK	citromsárga Icarai gránit és 5 x 10 cm-es ELIZABETH csempe, matt, alumínium
FÉMSZERELVÉNYEK	fémek és szelepek CELITE vagy hasonló termékvonala"

MOSÓKONYHA

PADLÓ ÉS FAL	Mate színű linho Bianco, 46 x 46 cm-es vagy hasonló ELIZABETH kerámiacsempe
FÉMSZERELVÉNYEK	Fémek és szelepek CELITE vagy hasonló márka
SZERELVÉNYEK	20 l kapacitású, kis mosókád, CELITE vagy hasonló márka"

FÜRDŐSZOBÁK

FAL	Ropolano fehér vagy hasonló színű, 84 x 84 cm-es, csiszolt ELIZABETH lakkozott porceláncsempe és 5 x 5 cm-es vagy hasonló, Pérola Oceânico színű Jatobá JD 4104-es csempe vagy hasonló
-----	--

BÚTORLAPOK	Nevasca fehér gránit
FÉMSZERELVÉNYEK	fémek és szelepek CELITE vagy hasonló termékvonala
SZERELVÉNYEK	fehér színű, szoros csatolású toalett és fehér toalett csésze, CELITE vagy hasonló márka Smart termékvonala"

LÉPCSŐ:

PADL	keményfa
KORLÁT	laminált üveg"

AJTÓ- ÉS ABLAKKERETEK

KÜLTÉRI AJTÓK	keményfa és szintelen üveg
BELTÉRI AJTÓK (ERKÉLYES HÁLÓSZOBÁK)	lakkozott Schneider fából vagy hasonló, 35 mm-es vastagságú fából készült beltéri ajtók. Keményfából készült, szintetikus zománcfehér színű ajtókeretek
BELTÉRI AJTÓK (WC-K/ KONYHA)	lakkozott Schneider fából vagy hasonló, 35 mm-es vastagságú fából készült beltéri ajtók. Keményfából készült, szintetikus zománcfehér színű ajtókeretek
KÜLTÉRI ÉS BELTÉRI ABLAKOK	Keményfa és szintelen üveg"



A The Coral luxus kiviteli koncepciójának jegyében a Rusztikus Villakollekció darabjai magas minőségű anyagokból készülnek.

P É N Z Ü G Y I R É S Z L E T E Z É S

VILLA NUSA DUA

DESCRIPTION	SALES PRICE R\$	SALES PRICE US\$
VILLAÉPÍTÉS ÁRA	R\$791,221	\$186,124
ÚSZÓMEDENCE	R\$88,159	\$20,738
GOLD BÚTORCSOMAG	R\$3,140	\$739
BRONZE BÚTORCSOMAG	R\$61,311	\$14,423
BÚTOR CSOMAG	R\$36,661	\$8,624
NAPKOLLEKTOROS VÍZMELEGÍTŐ	R\$ 131,104	\$30,841
MEDENCETAKARÓ	R\$27,972	\$6,580
KÜLÖN - BBQ	R\$24,936	\$5,866

KERTÁRAK

ÖSSZES VILLA	ÉRTÉKESÍTÉSI ÁR R\$	ÉRTÉKESÍTÉSI ÁR US\$
STANDARD KERT	R\$12,800	\$3,011
PRÉMIUM KERT	R\$19,200	\$4,517
AUTOMATA ÖNTÖZŐRENDSZER	R\$22,473	\$5,286
KÖRKERÍTÉS	R\$26,048	\$6,127

VILLA SUMATERA

DESCRIPTION	SALES PRICE R\$	SALES PRICE US\$
VILLAÉPÍTÉS ÁRA	R\$811,500	\$190,895
ÚSZÓMEDENCE	R\$88,159	\$20,738
GOLD BÚTORCSOMAG	R\$3,140	\$739
BRONZE BÚTORCSOMAG	R\$83,755	\$19,702
BÚTOR CSOMAG	R\$39,693	\$9,337
NAPKOLLEKTOROS VÍZMELEGÍTŐ	R\$ 152,499	\$35,873
MEDENCETAKARÓ	R\$33,700	\$7,927
KÜLÖN - BBQ	R\$24,936	\$5,866

ADMINISZTRÁCIÓS DÍJAK

ÖSSZES VILLA	ÉRTÉKESÍTÉSI ÁR R\$	ÉRTÉKESÍTÉSI ÁR US\$
ADMINISZTRÁCIÓS DÍJAK	R\$8,000	\$1,882

TÁMFAL

Némelyik telek esetén támfal építésére is szükség van, ez pedig további költségeket jelent. Az adott telek alapján egyedi árajánlatot biztosítunk ügyfeleink részére



*Az adminisztrációs díjak tartalmazzák az Ön villájának (jegyzőnél való) bejegyzési díját, az építési engedély, a prefektúra, a Semace által kivetett, a nyilvántartásba vétel, az építészek, a diszpécserok, valamint a városháza által felszámított költségeket. Az amerikai dollárban megadott árak kizárólag példaként szolgálnak és 2019-11-26 kerültek átváltásra és kerekítésre brazil reálról, amely során a következő átváltási árfolyamot vettük alapul: R\$1 to US\$0.235237.

A kertárat egy 450 nm alapterületű telek alapján számítottuk ki, amely a kiválasztott telek tényleges méretének függvényében változhat.



RUSZTIKUS
VILLAKOLLEKCIÓ



Természet alkotta luxus

DEVELOPED BY



MODERN BEFEKTETÉSEK TRADICIONÁLIS ÉRTÉKEKKEL

www.bric-investment.hu

info@bric-investment.com

Befektetési tanácsadónk hamarosan keresni fogja Önt, hogy megválaszolja kérdéseit a lehetőségekkel és részletekkel kapcsolatban.

USA  (+1) 813 315-3885

BRAZIL  + (55) 85 3013-1111

SPAIN  (+34) 952-810-711

HUNGARY  (+36) 1 345-8211

UAE  (+971) 44 275-072
(CONSULTING OFFICE)

CHINA  (OPENNING SOON)

Felelősséget kizáró nyilatkozat: a kiadványban közölt információk csupán tájékoztató jellegűek, és a BRIC Group részéről semmi esetre sem minősülnek ajánlattételnek, sem ingatlanértékesítés, sem -bérbeadás vagy -lizing tekintetében. A közzétett adatok a kiadás idején a valóságnak megfeleltek, pontosak, hitelesek voltak, az azóta eltelt időben azonban megváltozhattak. A BRIC Group éppen ezért semminemű garanciát nem vállal a dokumentumban közölt adatok megbízhatóságát illetően, és mindenkit arra kér, hogy személyesen ellenőrizze a információk aktuális alakulását. A szellemi tulajdonhoz fűződő jogok minden esetben a tulajdonosokat illetik. A kiadványban használt szövegek, képek és cégemlékek, mint tartalmi elemek jogtulajdonosa a BRIC Group, utánközlésük, másolásuk, terjesztésük sem részleteiben, sem egészében semmilyen adathordozói formátumban nem megengedett, illetve a BRIC Group előzetes írásos engedélyéhez van kötve.

